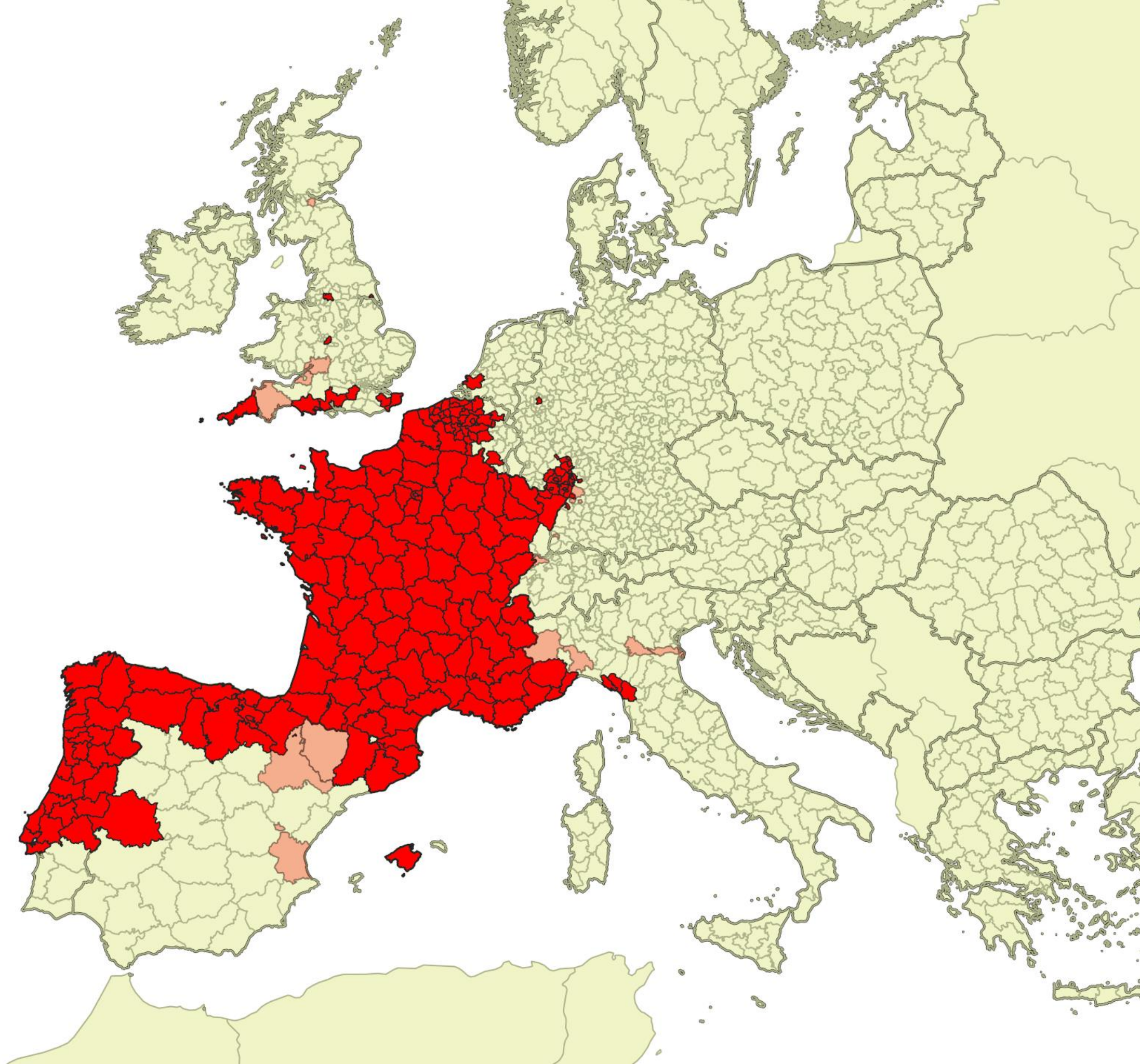


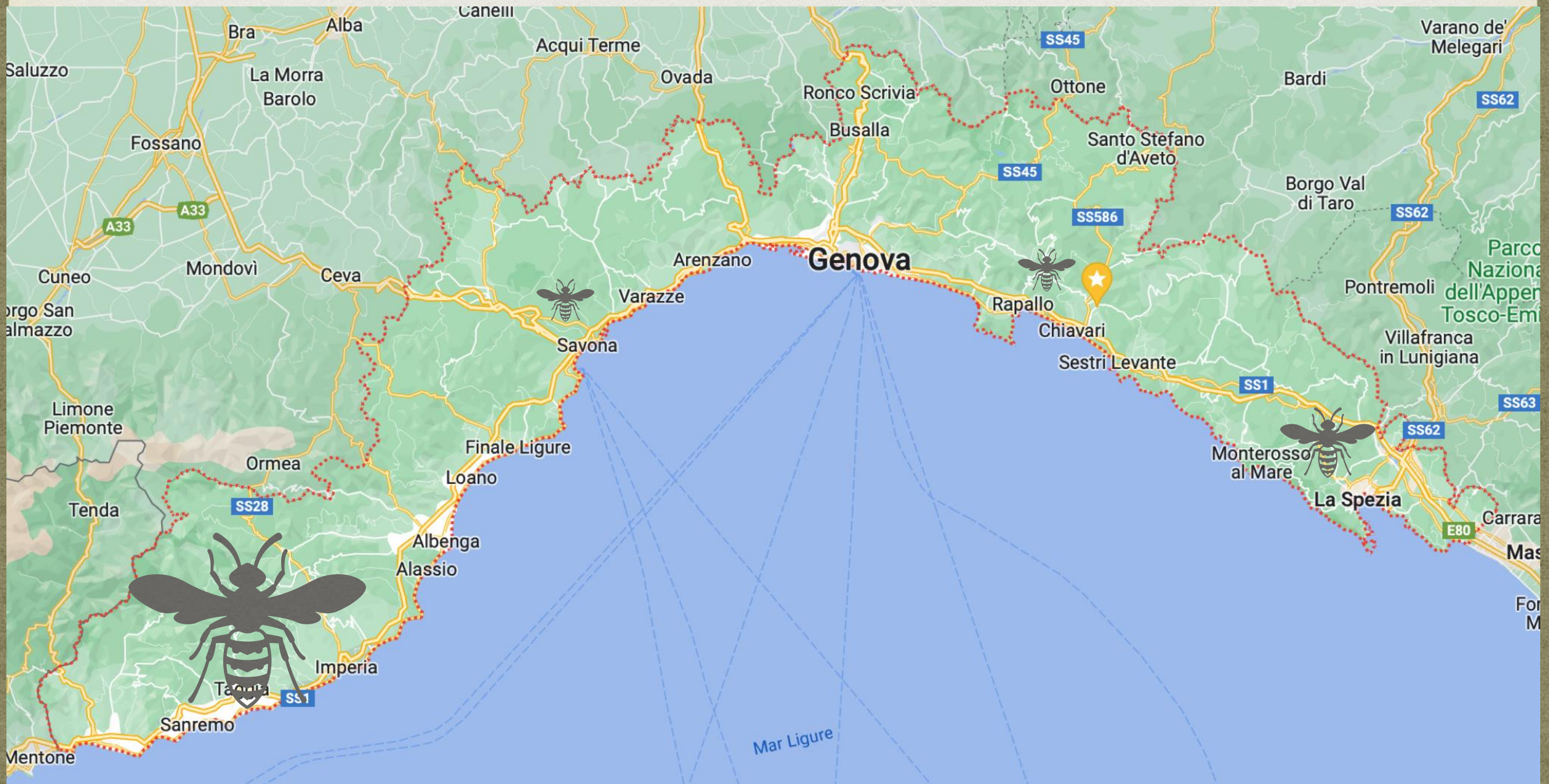
PREDATORI EMERGENTI: VESPA VELUTINA

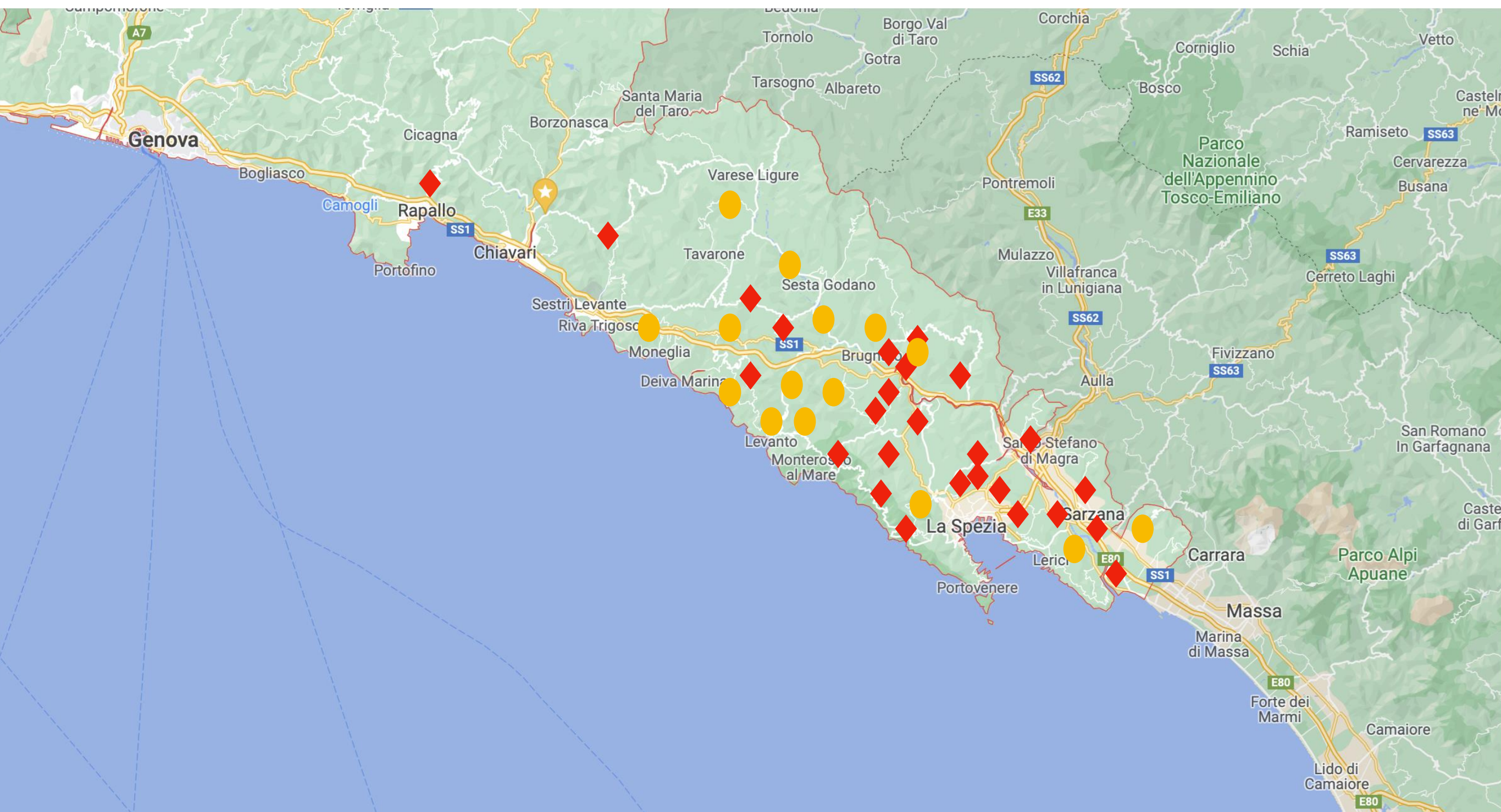
giovanna spreafigo
Viterbo



250 0 250 500 km







● 90+630 TRAPPOLATE

◆ 30+60 NIDI

Scheda identificativa

Vespa spp.

COLORE:

Torace: nero

Addome: primi 3 tergiti addominali bruno molto scuro/nero; 4° tergite di norma interamente giallo

Zampe: parte terminale gialle

Antenne: bruno scuro.

Capo: frontalmente arancio e dorsalmente nero

Nidificazione: nidi esposti (chioma alberi, pali, grondaie)

Dimensioni: circa 17-32 mm

Vespa velutina nigrithorax**COLORE:**

Torace: interamente rosso-bruno

Addome: rosso-bruno con banda terminale gialla

Zampe: interamente rosso-brune

Antenne: rosso-brune

Capo: frontalmente giallo e dorsalmente rosso-bruno

Nidificazione: nidi in luoghi riparati (cassoni avvolgibili, cavità/tronchi, tane sotterranee)

Dimensioni: circa 25-35 mm

Vespa orientalis**DISTRIBUZIONE**

Sud-est Europa

(Malta, Albania, Grecia, Cipro, Romania e Bulgaria)

Sud Italia fino al Lazio

COLORE:

Torace: marrone

Addome: primi 2 tergiti addominali scuri (marrone) i restanti gialli con macchie scure

Zampe: interamente scure/bruno-rossicce

Antenne: bruno rossiccio.

Capo: frontalmente giallo e dorsalmente rossiccio

Nidificazione: nidi in luoghi riparati (alberi cavi, camini, capanni/solai)

Dimensioni: circa 25-35 mm

Vespa crabro

Differenze *Vespa orientalis* vs *Vespa crabro*



Vespa orientalis



Vespa crabro



Vespa orientalis

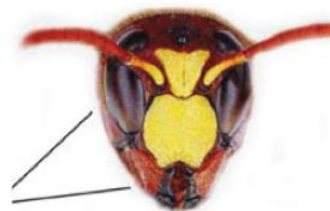
1 cm



CAPO

giallo

rosso-bruno



ADDOME

Colorazione secondo
segmento addominale

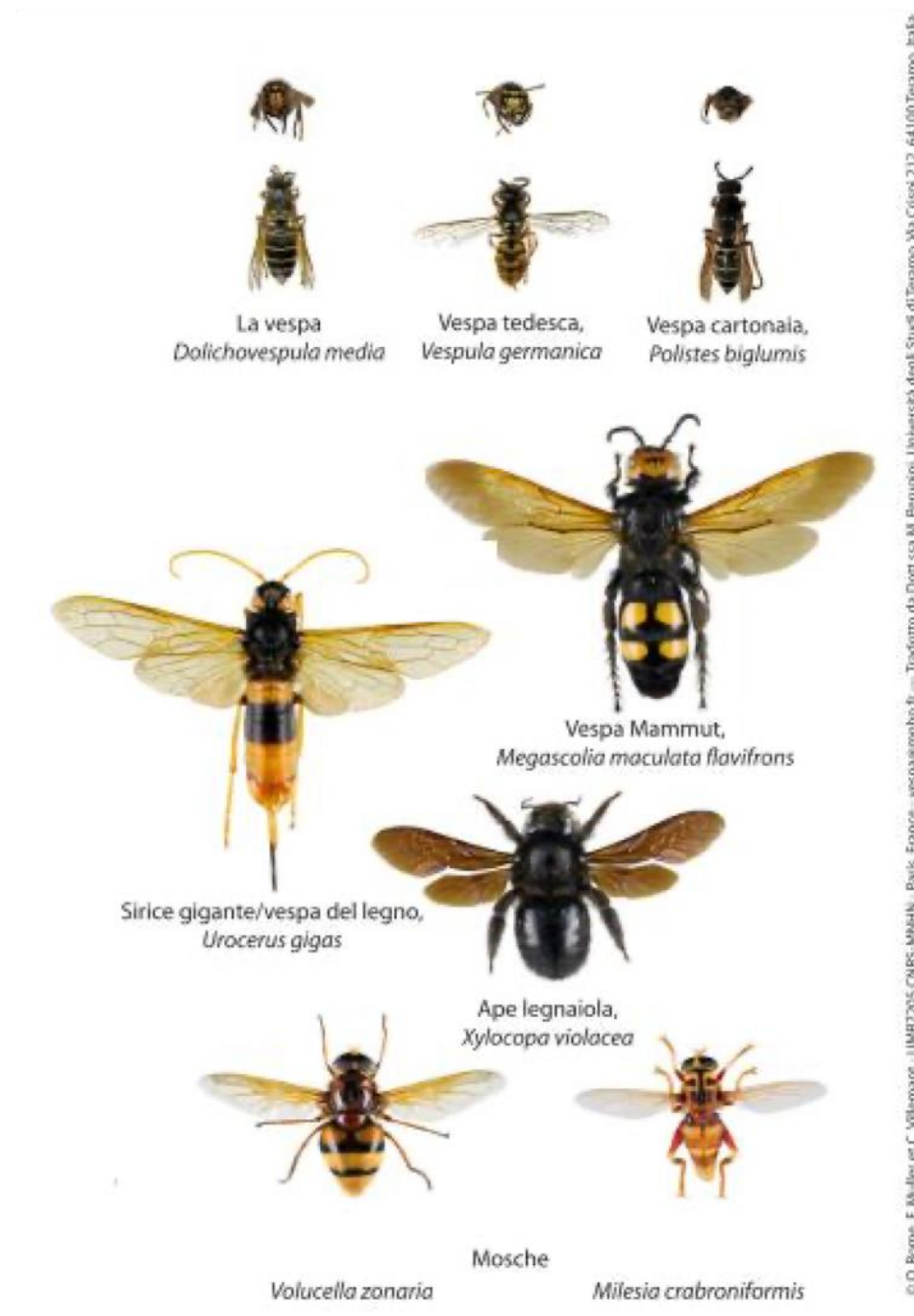
scura (superiore)
giallo (inferiore)



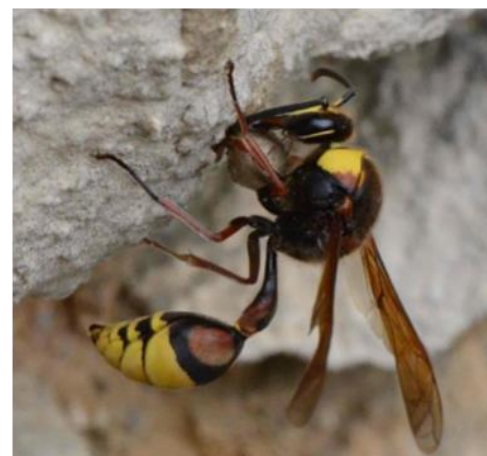
rosso-bruno

ultimo segmento addominale

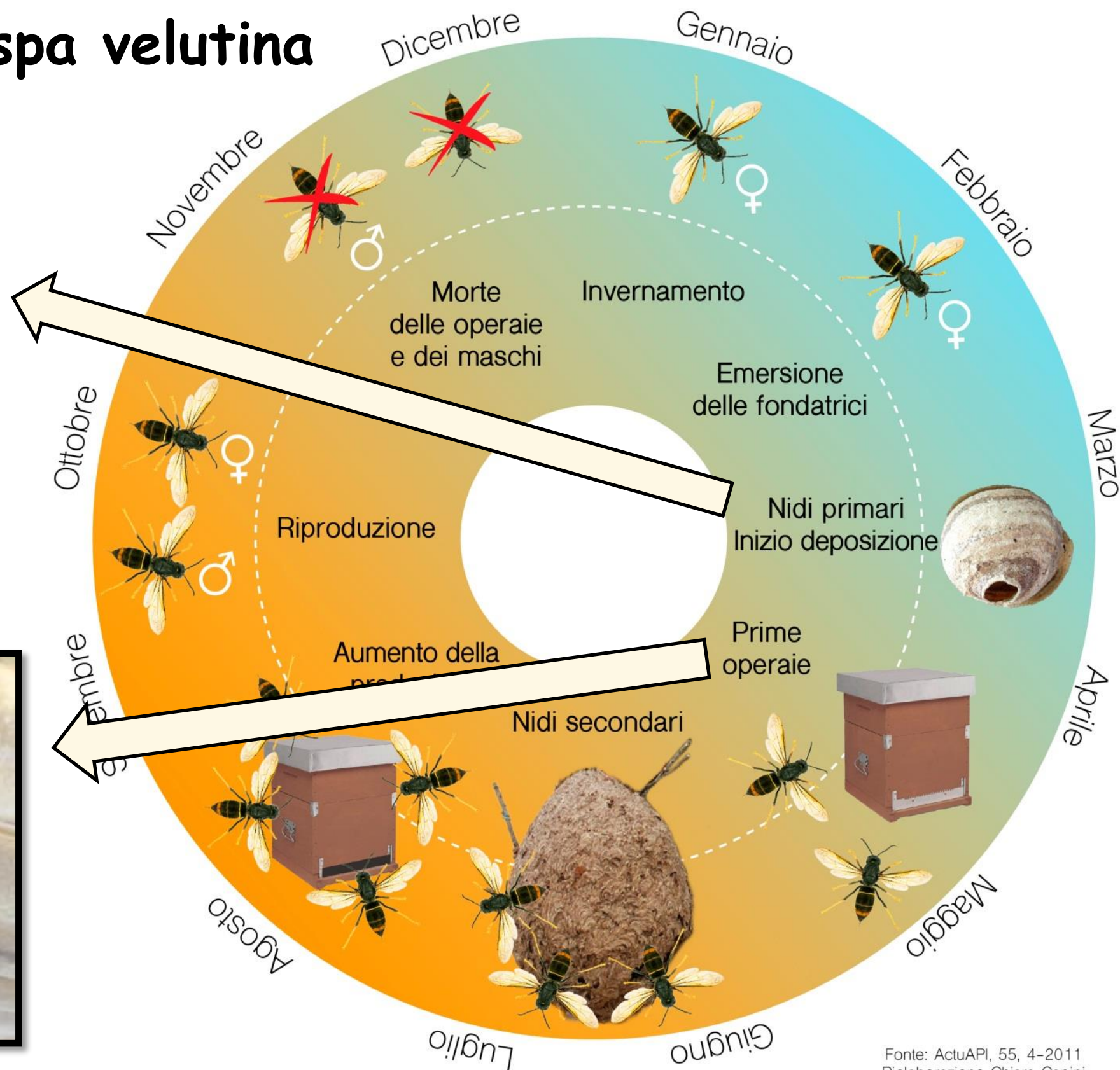
Altri Vespidi o Apoidei con cui è possibile confondersi



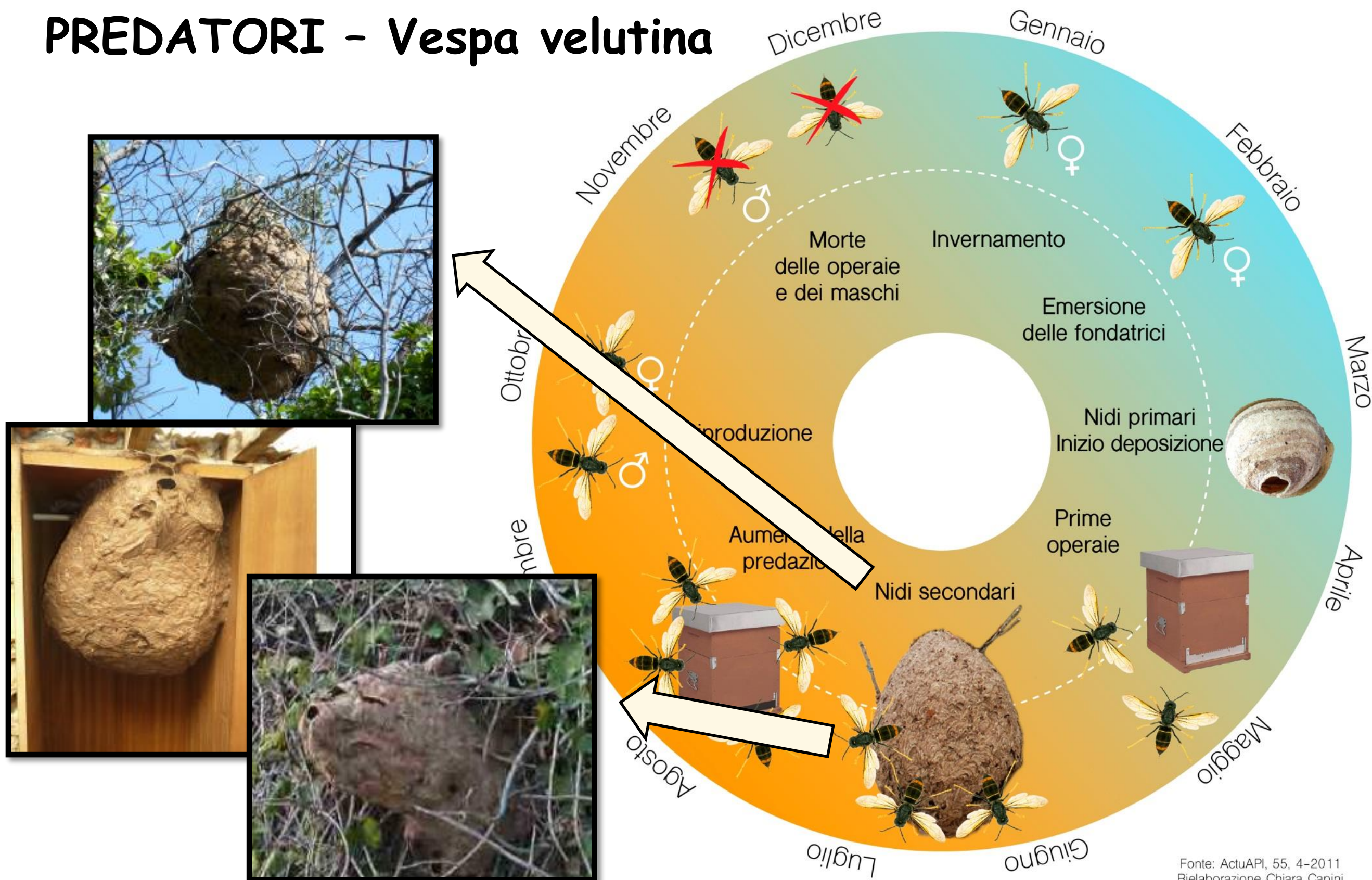
Delta unguiculatum



PREDATORI - Vespa velutina



PREDATORI - Vespa velutina













STRATEGIA:
LOTTA INTEGRATA



TRAPPOLAGGIO

- altezza 1,80
- birra
- ovunque!
- cambio ogni 15gg e segnalazione
- primavera e autunno



TRAPPOLAGGIO PRIMAVERA

catturare regine
basso costo
poche risorse
costo /beneficio elevato



TRAPPOLAGGIO AUTUNNO



TRAPPOLAGGIO

- non solo in apiario
- lo possono fare tutti
- economico
- efficace



NEUTRALIZZAZIONE DEI NIDI

costo
risorse
materiali



ALPA

materiale per la squadra attiva











NIDI NEUTRALIZZATI



Vespa velutina Vespa orientalis

MONITORARE



MONITORAGGIO VISIVO IN APIARIO

estate

Da giugno a settembre nel periodo di caccia delle operaie, dedicare periodicamente almeno 20 minuti al giorno per osservare il fronte degli alveari

MONITORAGGIO CON BOTTIGLIE TRAPPOLA

primavera autunno

Versa un bicchiere di birra (consigliata 4,7°) nella bottiglia trappola autocostruita o utilizza i tappi TAP-TRAP®

Posizionala nei pressi dell' apiario o in giardino a 1,5/1,8 m da terra. Dopo 10-15 giorni svuota e controlla il contenuto



NO

Hai trovato *V. velutina* o *V. orientalis*?

SEGNALARE

SI

In caso di riscontro positivo nelle bottiglie o in apiario Verificare tramite **FOTO** con il proprio tecnico di zona la segnalazione



Durante il monitoraggio estivo in apiario, invia un messaggio al tecnico:

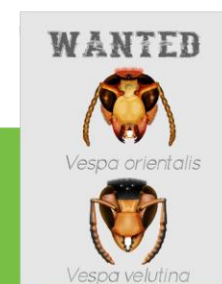
NOME E COGNOME
LOCALITA' (MEGLIO SE COORDINATE)
DATA - ORA INIZIO - ora di ciascun avvistamento + scritta "CATTURA" se vista catturare un'ape.
ORA FINE



REFERENTI NELLE PROVINCE

IM - Andrea Romano 340 7774431 - andrea.romano@alpamiele.it
SV - Marco Dalmazzo 329 9860309 - marco.dalmazzo@alpamiele.it
GE - Martino Firullo 349 6996289 - martino.firullo@alpamiele.it
SP - Giovanna Spreafico 392 4499758 - giovanna.spreafico@alpamiele.it

COMBATTERE INSIEME
PER CONTRASTARE IL PERICOLO



DA FARE

- unico esemplare SP
- in caccia in apiario
- nel genovesato sembra gestibile



INTERVENTO







dal 16 Agosto al 6 Settembre 2020





Figura 3 – Nido di Rebocco e tre apiari del comune di La Spezia nei quali sono stati effettuati gli interventi.

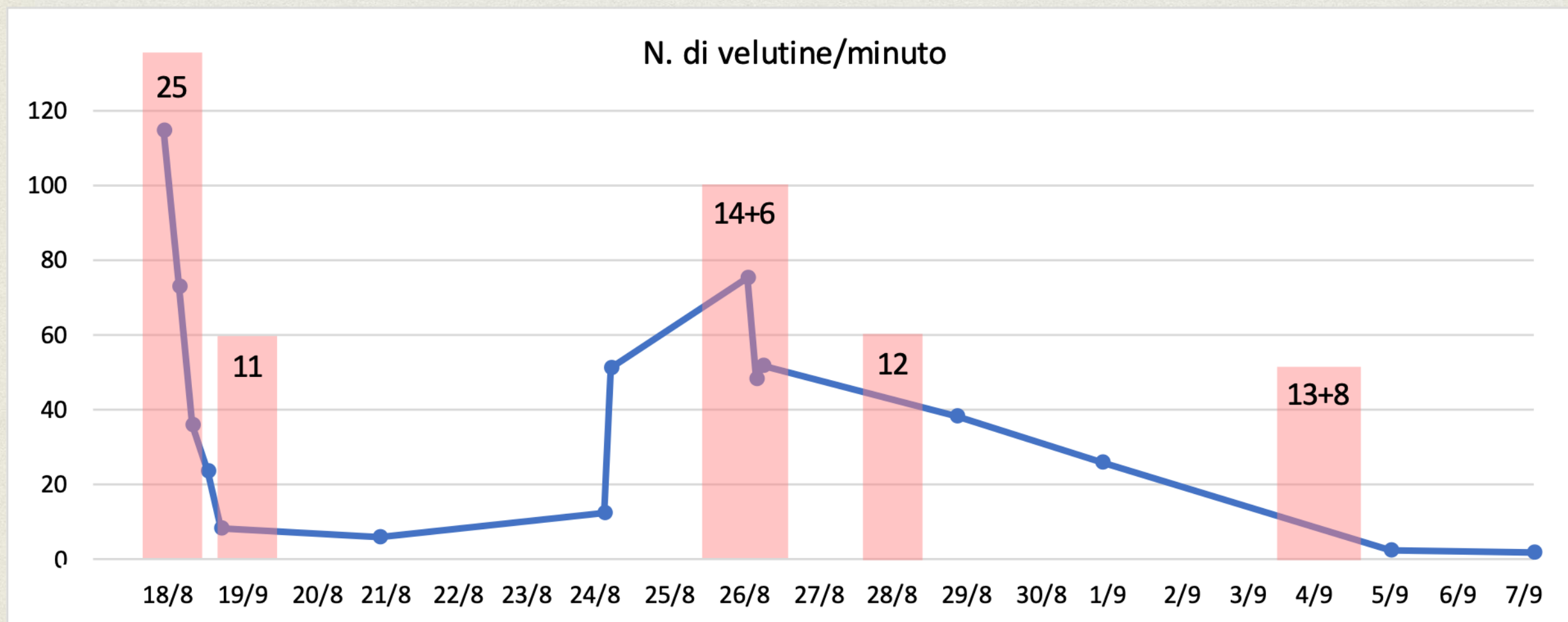


Figura 7 – Numero di velutine in entrata e uscita dal **nido di Rebocco** nel corso dei trattamenti. Le barre rosa indicano il momento degli interventi negli apiari vicini, i numeri sulle barre il numero di velutine trattate

GRAZIE

giovanna spreafico

392 4499758



A.L.P.A. Miele

associazione ligure produttori apistici miele

DA FARE

- più volontari
- più materiale
- UNA MOLECOLA REGISTRATA



SCOPO

Il progetto VeSPa prevede il controllo di *Vespa velutina* negli apiri della provincia di La Spezia mediante il Metodo-Z. Questo metodo consiste nella cattura delle vespe presenti nell'apiario, che vengono processate mediante un apposito dispositivo in grado di trattarle con un micro-dosaggio di una molecola chimica e successivamente rilasciarle. Il trattamento, grazie al dispositivo dedicato e al prodotto biocida, consente alle vespe contaminate di non morire subito, ma di fare ritorno al nido, veicolando la molecola al suo interno e contaminando le altre vespe presenti.

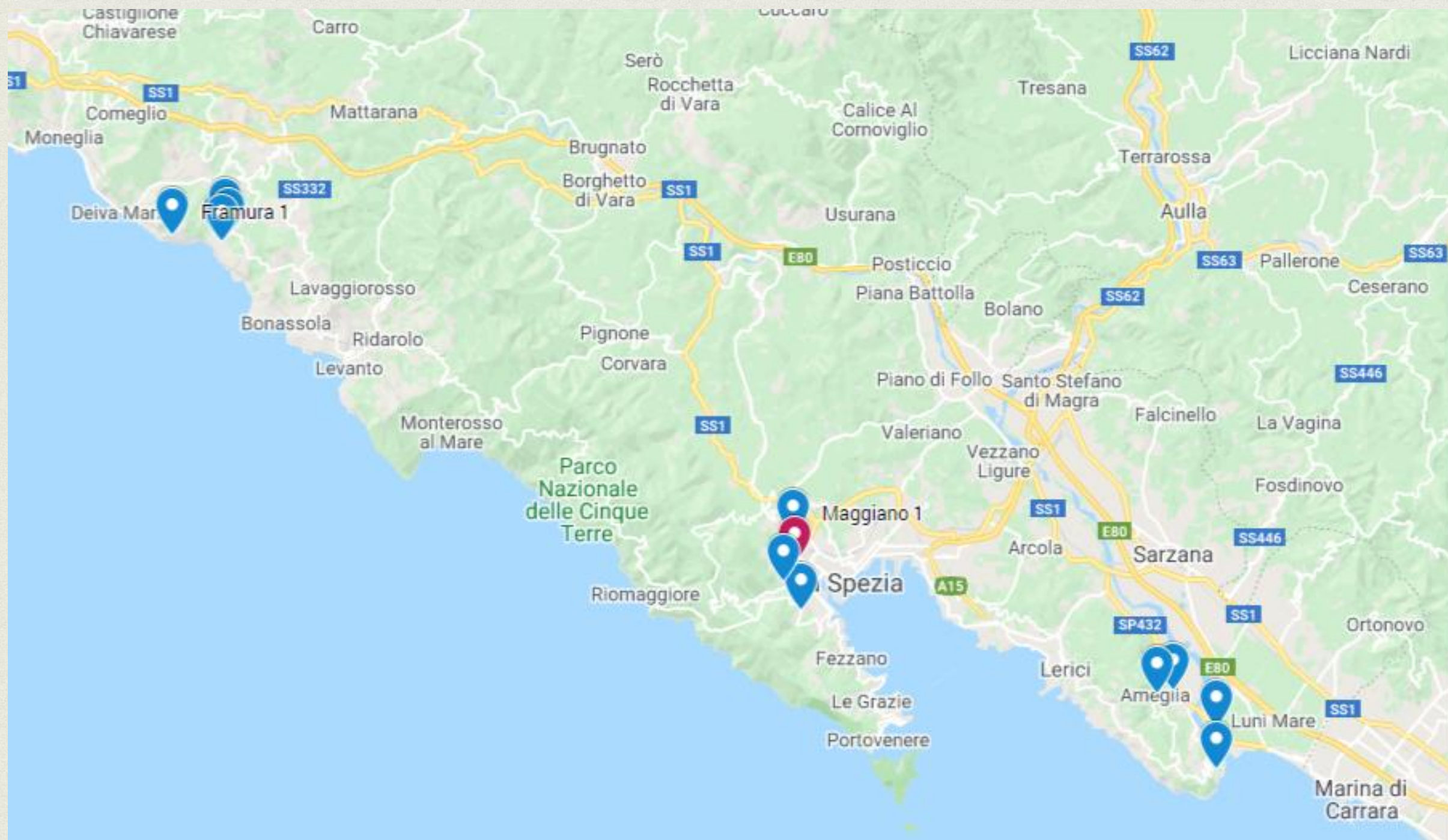




Figura 3 – Nido di Rebocco e tre apiari del comune di La Spezia nei quali sono stati effettuati gli interventi.

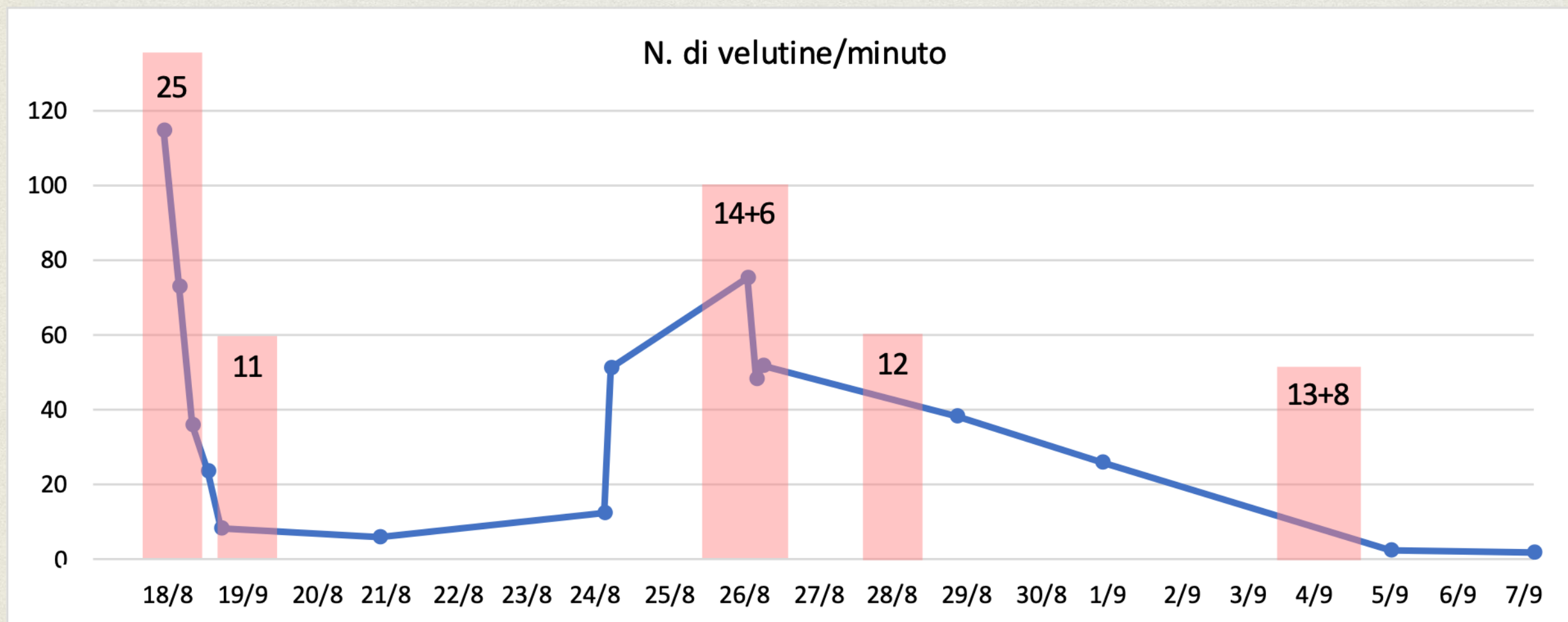


Figura 7 – Numero di velutine in entrata e uscita dal **nido di Rebocco** nel corso dei trattamenti. Le barre rosa indicano il momento degli interventi negli apiari vicini, i numeri sulle barre il numero di velutine trattate

MONITORAGGIO NIDO

Nell'intervento di La Spezia, in località Rebocco, il reperimento di un nido di vespa velutina ha permesso di verificare in maniera diretta l'efficacia del Metodo-Z nel colpire i nidi mediante il trattamento delle velutine agli apiri. Infatti nel corso del trattamento all'apiario di Maggiano, presso il nido è stata osservata una netta riduzione delle velutine in entrata e uscita dal nido. In seguito ai trattamenti successivi, effettuati anche in un altro apiario vicino, il numero di velutine è calato ancora, fino quasi al collasso del nido.

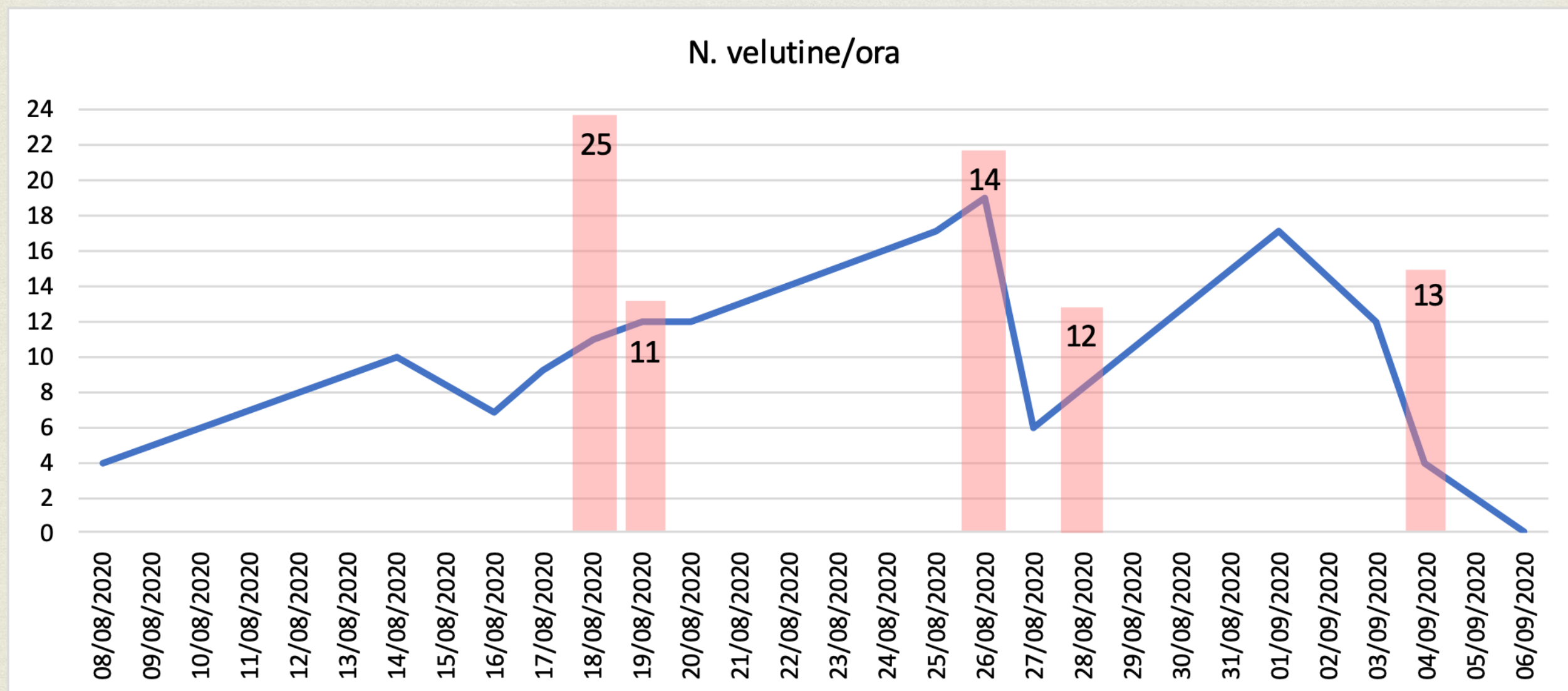


Figura 4 – Numero di velutine/ora presenti nell’apiario di **Maggiano** nel corso degli interventi. Le barre rosa indicano il momento degli interventi, i numeri sulle barre il numero di velutine trattate.

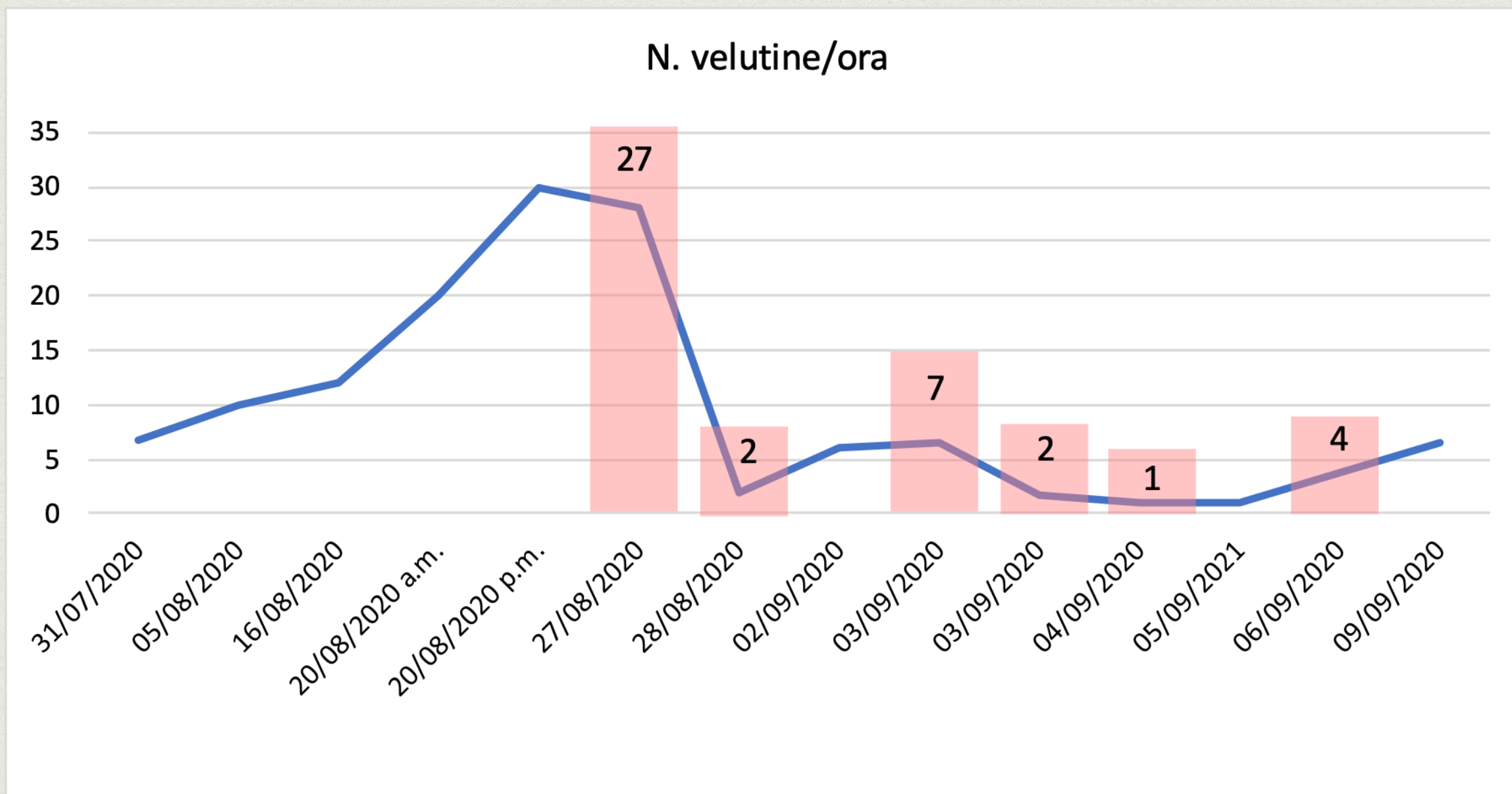


Figura 9 – Numero di velutine/ora presenti nell’apiario di **Framura 1** nel corso degli interventi. Le barre rosa indicano il momento degli interventi, i numeri sulle barre il numero di velutine trattate.

RISULTATI 2021

- la pressione negli apiari non è aumentata, anzi
- più apicoltori coinvolti
- si può fare apicoltura!

GRAZIE

giovanna spreafico

392 4499758



A.L.P.A. Miele

associazione ligure produttori apistici miele

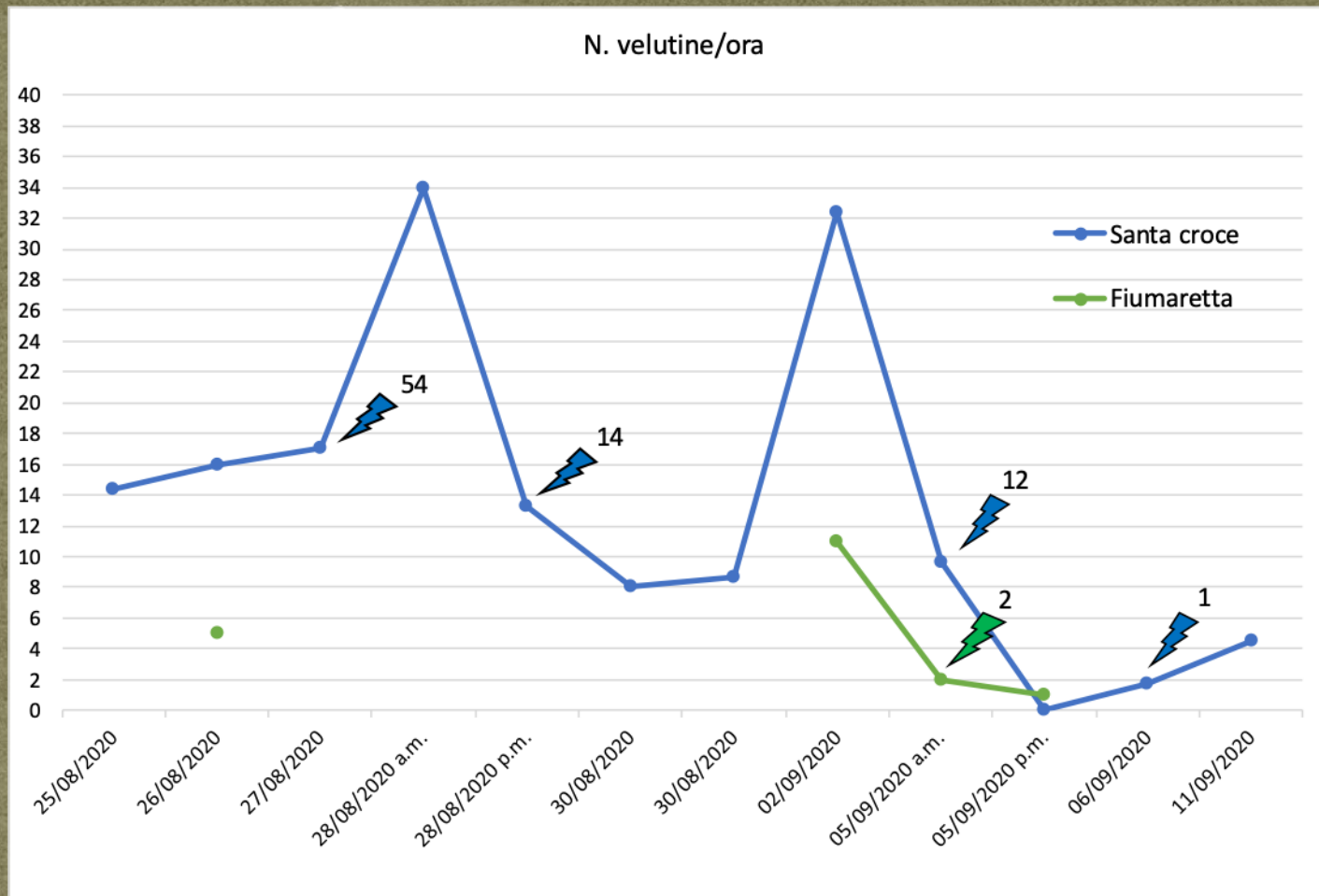


Figura 12 – Numero di velutine/ora presenti e trattate negli apiari di **Santa Croce e Fiumaretta (Ameglia)** nel corso degli interventi. Il simbolo del fulmine indica il momento dell'intervento e il numero sul simbolo il numero di velutine trattate.

